



KUNDENJOURNAL



SMART UND INTUITIV

VIRTUELLE WANDGESTALTUNG

KNX FÜR EINSTEIGER

SCHALTER STATT SMARTPHONE

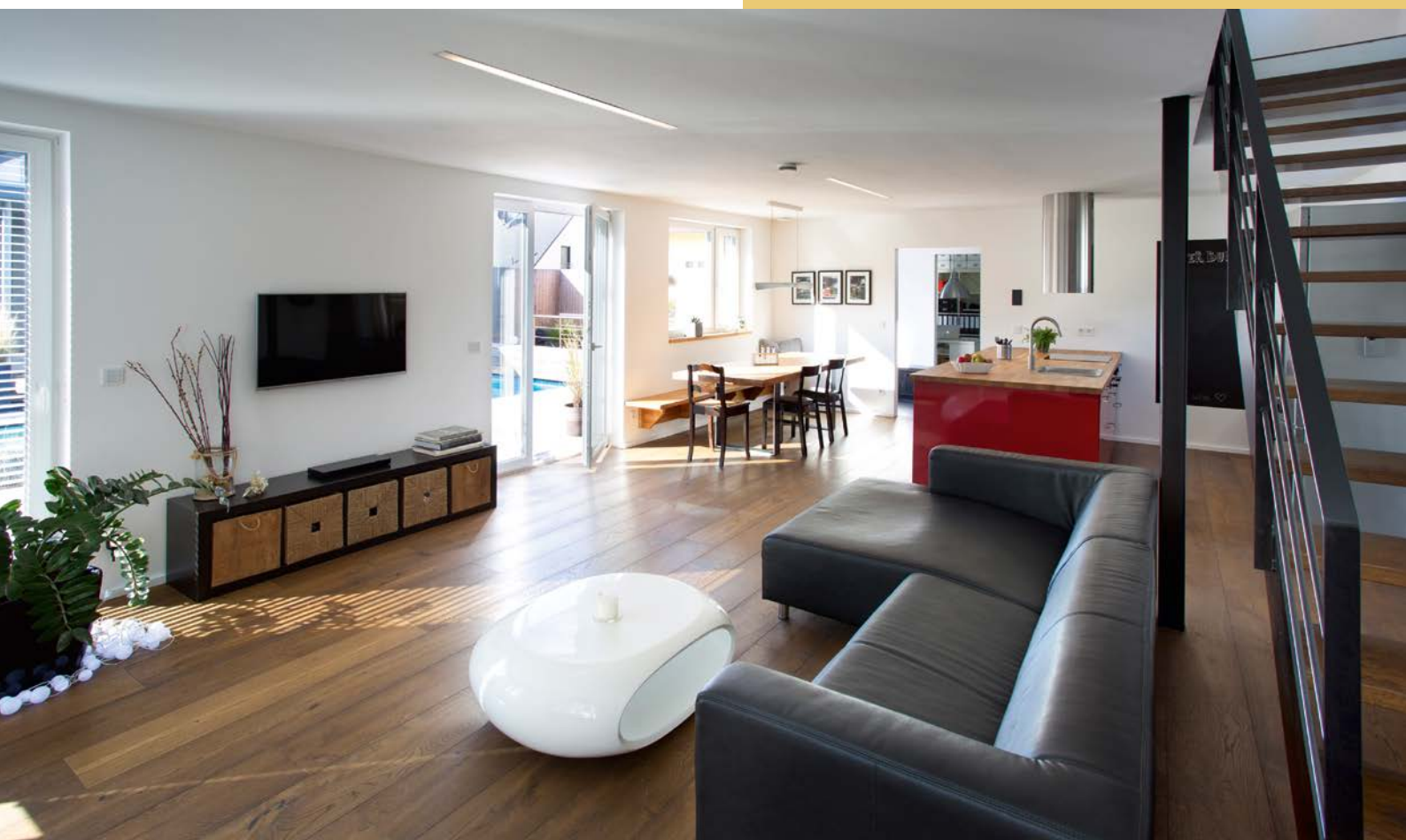
BEWEGUNGSMELDER MIT
„RÖNTGENBLICK“

SICHERHEIT ZUM NACHRÜSTEN

FLACH WIE DIE WAND

KLASSIKER NEU AUFGELEGT

SKIFERIEN IM MÄRCHENSCHLOSS



SMART UND INTUITIV

Liebe Kundin, lieber Kunde,

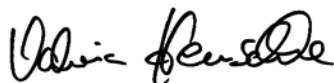
wir möchten Sie ganz herzlich zu einer neuen Ausgabe unseres Kundenjournals begrüßen. Die Welt der Elektrotechnik bleibt auch in Zukunft spannend, selbst wenn durch die Smart Home-Technologie viele Funktionen automatisiert werden. Denn schließlich treffen Sie die Entscheidungen, in welchem Umfang Sie sich auf die Technik einlassen und sich Annehmlichkeiten verschaffen möchten. Wir unterstützen Sie gern in allen Schritten dabei und helfen Ihnen, die richtige Wahl zu treffen. Zum Beispiel mit dem Gira Designkonfigurator als App. Das Update bietet einige interessante Tools, die Ihnen die Auswahl der passenden Schalterprogramme erleichtern. Außerdem möchten wir Ihnen die intelligente Gebäudetechnik näherbringen. Der Einstieg ist leichter als gedacht. Bei der intelligenten Lichtsteuerung lassen sich sogar verschiedene Marken miteinander kombinieren. Wir sagen Ihnen, wie.

Das Thema Sicherheit ist ebenfalls ein Schwerpunkt in unserem Magazin. Wir stellen Ihnen einen besonderen Automatikschalter vor, der Sie nicht im Dunkeln stehen lässt und dessen Sensoren sogar durch Türen und Wände „fühlen“. Für Sicherheit im Verborgenen sorgen FI- oder Fehlerschutzschalter. In modernen Gebäuden sind sie Standard. In alten Häusern oder im Außenbereich fehlt oft die Stromkreisüberwachung. Wir empfehlen eine einfache und kostengünstige Nachrüstung.

Zudem stellen wir Ihnen das Radio vor, das perfekt zu Ihrem Schalterprogramm passt. Radio war gestern? Sie und Ihre Freunde und Bekannten werden staunen, wenn Sie das Gerät sehen und hören. Radio ist genauso wenig überholt wie die Vinylscheiben, die sich gerade wieder zunehmender Beliebtheit erfreuen. Vielleicht auch, weil ihnen der Sprung in die digitale Welt geglückt ist. Zu guter Letzt möchten wir Ihnen zwei Orte vorstellen, deren Besuch auch für Sie ein besonderes Erlebnis sein könnte.

Viel Spaß beim Lesen.

Ihre



Valeria Henschke

IN DIESER AUSGABE

EDITORIAL

Smart und intuitiv 2

IMPRESSUM 2

INHALT 2

GIRA AKTUELL

Virtuelle Wandgestaltung 3

BRENNPUNKT

KNX für Einsteiger 4–5

TECHNIK

Schalter statt Smartphone 6–7

SICHERHEIT

Bewegungsmelder mit „Röntgenblick“ 8–9

Sicherheit zum Nachrüsten 10–11

KOMFORT

Flach wie die Wand 12–13

NOSTALGIE

Klassiker neu aufgelegt 14–15

REISE

Wikingerrepos und vier Kilometer Kunst 16–17

Skiferien im Märchenschloss 18–19

IMPRESSUM

Herausgeber: Gira Giersiepen GmbH & Co. KG

Verantwortlich für den Inhalt: Torben Bayer

Redaktion: Oliver Wessel, Maria Buchwald (Seite 18–19)

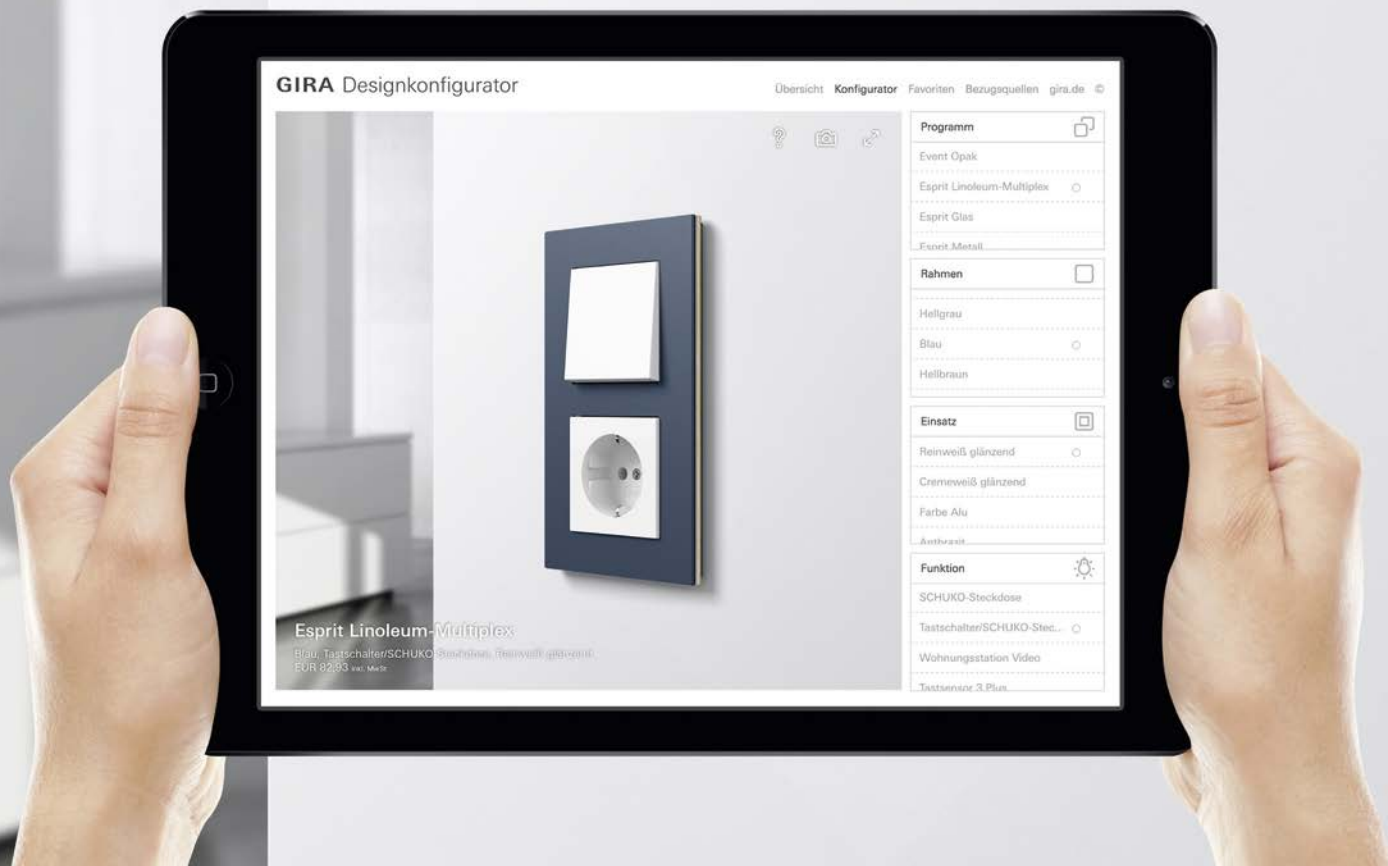
Satz und Grafik: Karoline Marré, Gira Giersiepen GmbH & Co. KG,

Dahlienstraße 12, 42477 Radevormwald

E-Mail: info@gira.de

Bildnachweis: Gira Giersiepen GmbH & Co. KG, fotolia, Visitdenmark,

Maloja Palace



VIRTUELLE WANDGESTALTUNG

Der Gira Designkonfigurator vermittelt nicht nur einen Überblick über die Gira Schalterprogramme, sondern führt auch vor, wie die Produkte auf der eigenen Wand wirken.

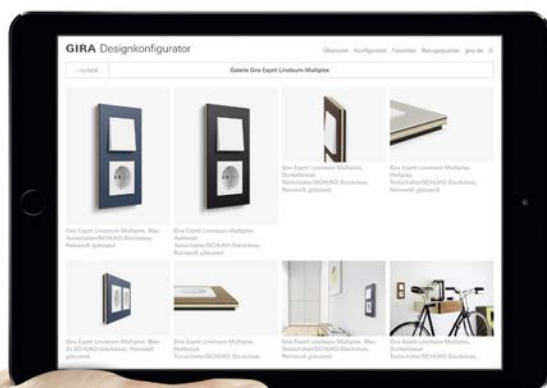
Wer neu baut, renoviert oder modernisiert, macht sich zwangsläufig auch Gedanken über die Elektroinstallation. Der Markt bietet eine schier unübersehbare Vielfalt an Fabrikaten, Funktionen, Farben und Design. Der einfache Weg: Man überlässt die Auswahl Planern und Architekten. Die spannendere Variante: Man nimmt sein Smartphone oder Tablet zur Hand und probiert selber aus, welche Schalterprogramme und Funktionen am besten passen. Zum Beispiel mit dem Gira Designkonfigurator.

KOMBINIEREN UND AUSPROBIEREN

In der kostenlosen App (für iOS und Android) lassen sich die vielfältigen Rahmenvarianten der Gira Schalterprogramme mit ausgewählten Funktionen in unterschiedlichen Farben und Materialien kombinieren. Mehr noch: Im neuen Live-View-Modus lässt sich der ausgewählte Schalter sogar virtuell genau dorthin projizieren, wo er später installiert werden soll. Um einen realistischen Eindruck vom Schalter an der Wand zu bekommen, muss das Motiv, beispielsweise der Wandabschnitt, mit der Smartphone- oder Tablet-Kamera gescannt werden. Das Bild wird mit dem ausgewählten Produkt kombiniert. So können alle Material-, Farb- und Funktionskombinationen direkt ausprobiert und aus sämtlichen Perspektiven betrachtet werden.

HARMONIE AN DER WAND

Mit dem Gira Designkonfigurator lässt sich vorab kontrollieren, ob die Wunschkombination auch optisch mit der realen Umgebung harmoniert. Ein Screenshot mit allen Produktangaben kann als PDF-Dokument gespeichert, per E-Mail versendet und ausgedruckt werden. Als Favoriten gespeichert sind die Konfigurationen jederzeit wieder abrufbar. In einer Galerie sind Interieurbilder mit ausgewählten Designvarianten und Funktionen aus den Gira Schalterprogrammen zusammengestellt. Damit ist der Gira Designkonfigurator die ideale Planungs- und Entscheidungshilfe für jeden Anwender.





KNX FÜR EINSTEIGER

Intelligentes Wohnen kommt immer mehr in Mode. Viele Menschen nehmen die Möglichkeiten moderner Technik, komfortabler, sicherer, wirtschaftlicher und umweltbewusster zu wohnen, begeistert auf. Der Gira X1 macht den Einstieg in die Zukunft für Einfamilienhäuser einfach und erschwinglich.

Bauherren und Modernisierer haben mehr denn je die Qual der Wahl: Lohnt die Mehrinvestition, intelligente Gebäudetechnik von Anfang an mit einzuplanen? Oder sollte man sie später nachrüsten, wenn der Bedarf dazu besteht? Hinsichtlich der Kosten ist zu sagen: Nachrüsten kommt immer teurer. Vor allem, da Wände und Decken aufgestemmt, Tapeten, Fliesen etc. beschädigt und ausgebessert werden müssen, um zusätzliche Kabel und Anschlüsse zu legen. Einfacher ist es, die grüne KNX Leitung direkt mit der Elektroinstallation verlegen zu lassen. Dann ist der erste Schritt in ein Smart Home getan. Denn so können später intelligente Funktionen problemlos integriert werden.

WUNSCH NACH KLEINEN ANNEHMLICHKEITEN

Der Bedarf an intelligenten Lösungen zur Gebäudesteuerung ist da. Denn immer häufiger wird nach den „kleinen Annehmlichkeiten“ gefragt, wie eine automatisierte Heizungssteuerung für effizienteren Energieeinsatz, bei starker Sonneneinstrahlung automatisch abschattende Jalousien oder Rollläden und Akzente setzende Beleuchtung. Praktischerweise können die intelligenten Funktionen auf vielfältige Weise gesteuert und kontrolliert werden, sogar über eigene Mobilgeräte. Die intelligente Technik wertet die Lebens- und Wohnqualität erheblich auf.



Der Gira X1

4 BRENNPUNKT



Viele Gebäudefunktionen lassen sich über das Smartphone steuern

LÖSUNGEN NACH BEDARF UND BUDGET

Deshalb ist die Entscheidung für KNX eine sichere Investition in die Zukunft. Mit der grünen KNX Leitung ist der Grundstein dazu gelegt. Für den weiteren Ausbau gibt es individuelle Lösungen je nach Bedarf und Budget. Mit dem neuen Gira X1 wird in Kürze ein kostengünstiger Einstieg in die Welt des Smart Homes auf den Markt kommen. Das kompakte Gerät ermöglicht die Automatisierung und Visualisierung eines Einfamilienhauses und wird platzsparend im Verteilerschrank installiert. An ihn werden dann die unterschiedlichen Funktionen zur intelligenten Steuerung angebunden.

BEDIENUNG VON ZU HAUSE AUS UND UNTERWEGS

Über den Gira X1 lassen sich Komponenten von zu Hause und von unterwegs aus bedienen. Dazu zählen Funktionen wie Licht dimmen und ein- und ausschalten, Lichtszenen mit verschiedenen Leuchten zusammenstellen und auf Knopfdruck an- und ausschalten, Rollläden und Jalousien nach fest vorgegebenen Zeiten oder individuell nach Bedarf steuern. Natürlich kann die Heizung aus der Ferne auf Wohlfühltemperatur programmiert werden, um in ein angenehm geheiztes Heim zu kommen. Zur Sicherheit können Kameras, die zur Überwachung von Haus und Grundstück eingerichtet sind, von unterwegs aus angesteuert und abgefragt werden. Die Livebilder können jederzeit über das Smartphone oder Tablet abgerufen werden.

EINFACHE UND SCHNELLE INBETRIEBNAHME

Nicht nur die Installation, auch die Inbetriebnahme des Gira X1 erfolgt einfach und schnell. Die automatisierten Funktionen werden ganz nach

den Wünschen des Hauseigentümers über den Gira Projekt Assistenten eingerichtet und können über die integrierte Logiksimulation bereits vorab überprüft werden. Aufwendige Programmierungen sind nicht nötig. Die Projektierung erfolgt in überschaubaren Menüs per Drag & Drop. Das sorgt für eine wirtschaftliche und vor allem zügige Umsetzung. Der Gira X1 ist ein interessanter, preiswerter und zukunftssicherer Einstieg für Hausbesitzer, um komfortabel, sicher und mit einem guten Gewissen zu wohnen. Denn die intelligente Steuerung arbeitet energieeffizienter gegenüber herkömmlicher Technik und wirkt sich damit positiv auf Umwelt und Nachhaltigkeit aus. Über Updates kann das System neuen Bedürfnissen in der Zukunft angepasst und technisch auf den neuesten Stand gebracht werden.

Kontaktieren Sie uns für ein umfassendes Beratungsgespräch. Wir freuen uns auf Sie.

Weitere Infos unter www.gira.de



SCHALTER STATT SMARTPHONE

Mit intelligenten Leuchtmitteln kann man Licht dimmen, Farben wählen, Lichtszenen komponieren und sie per Smartphone-App bedienen. Einfacher geht es mit dem Gira Funk-Wandsender, passend zur eigenen Elektroinstallation.

Intelligente Lichtsteuerungen erfreuen sich großer Beliebtheit, weil sie stets das passende Licht für jede Tageszeit und Stimmung liefern. Leuchten nur anschalten, um Licht ins Dunkel zu bringen, das war gestern. Heute wird Licht gestaltet, werden Lichtszenen choreografiert und per Fingertipp abgerufen. Farbwerte, Sättigung, Intensität und Lichtqualität können bewusst beeinflusst und aufeinander abgestimmt werden.

WIRKUNGEN DES LICHTS

Kein Phänomen wirkt so unmittelbar auf den Organismus Mensch wie das Licht. Es ermöglicht überhaupt erst, dass er sehen, Farben wahrnehmen und zwischen Hell und Dunkel unterscheiden kann. Licht steuert die innere Uhr des Menschen und den biologischen Rhythmus mit seinen komplexen Körperfunktionen. Abhängig von Tages- und Jahreszeit beeinflusst Licht den Wach-Schlaf-Zyklus, den Hormonhaushalt, den Blutdruck und die Herzfrequenz und wirkt sich auf das Wohlbefinden aus. Hohe Blauanteile fördern Aktivität und Motivation, höhere Rotanteile hingegen sorgen für Entspannung und regen die Ausschüttung des Schlafhormons Melatonin an.

WOHLFÜHLFAKTOR LICHT

Nicht nur biologisch, sondern auch emotional zeigt Licht Wirkung. Es belebt die Sinne, schafft Atmosphäre und sorgt gut dosiert und platziert für ein wohliges Gefühl. Mit Licht lassen sich gezielt Akzente setzen, mit denen Emotionen stimuliert, verstärkt oder verringert werden können. Daher ist Licht eine wichtige Komponente, um Räume zu gestalten. Smart-Lighting-Systeme auf Basis von ZigBee® Light Link, wie zum Beispiel Philips Hue oder OSRAM LIGHTIFY, machen Lichtstimmungen steuerbar. Die intelligenten Leuchten lassen sich individuell programmieren und sorgen für den perfekten Start in den Tag, die optimale Leistung am Arbeitsplatz und ein gemütliches Ausklingen am Abend.

LICHTSTEUERUNG PER FUNK

Hinter der Bezeichnung ZigBee® Light Link (ZLL) verbirgt sich einer der wichtigsten Standards drahtloser



Der Handsender



Der Wandsender ist flach und kabellos auf der Wand installierbar



Lichtsteuerung. Viele intelligente Systeme und Funktionen werden heute per Funk gesteuert. Bekannte Funknetze sind Bluetooth, Wi-Fi oder Z-Wave. Mobile ZLL-Komponenten zeichnen sich vor allem durch ihren extrem geringen Energieverbrauch aus. Das macht sie über Jahre hinweg wartungsfrei. Ein weiterer Vorteil: Der definierte Standard macht die Gerätesteuerung herstellerunabhängig. Heißt, man ist nicht mehr nur an die Bedienteile des jeweiligen Herstellers oder an ein Smartphone gebunden, um das Licht einzuschalten.

SCHNELL UND EINFACH

Denn Licht über eine App einzuschalten, ist umständlich. Der Griff zum Lichtschalter ist eindeutig schneller und einfacher. Deshalb bietet Gira den ZLL-Funk-Wandsender und den besonders bedienerfreundlichen Gira Handsender an. Über die Bedienelemente lassen sich alle wichtigen Funktionen von ZLL-kompatiblen Leuchten steuern: Dimmen, Licht schalten, Lichtszenen zusammenstellen und abrufen, sogar die Farbe und Farbtemperatur lassen sich dank des Gira Funk-Wandsenders ohne herstellerspezifische Gateways oder Bridges programmieren.

PASSEND ZUR GIRA SCHALTERWELT

Der Gira Funk-Wandsender zeichnet sich durch seine besonders flache Bauweise aus und kann dank Batteriebetrieb freipositioniert werden. Die Montage erfolgt ohne Stemm- und Putzarbeiten. Das Bedienelement kann je nach Untergrund verschraubt oder geklebt werden. Dank der Designvielfalt des Gira Systems 55 lässt sich der Gira Funk-Wandsender auch in bereits installierte Schalterkombinationen integrieren: Er wird mit ihnen einfach im nächstgrößeren Rahmen montiert. So lässt sich das intelligente Lichtsteuerungssystem ZLL unauffällig in die Gira Schalterwelt integrieren und sorgt für schöne Überraschungen.

Fragen Sie uns, wir beraten Sie gerne. Weitere Infos auch auf www.gira.de



Mit ZigBee® compatible Lampen aus Systemen wie Philips Hue oder OSRAM LIGHTIFY

BEWEGUNGSMELDER MIT „RÖNTGENBLICK“



Mit dem Gira Sensotec und dem Gira Sensotec LED stehen zwei vielseitig einsetzbare Bewegungsmelder zur Verfügung, die die Raumbelichtung berührungslos einschalten und sogar Türen öffnen können.

Nur sechs Kilometer vom Geburtsort des Physikers Wilhelm Conrad Röntgen entfernt wurden zwei Bewegungsmelder entwickelt, die Bewegungen durch Türen und Wände hindurch erfassen, Türen öffnen und Licht berührungslos einschalten können. Während das Deutsche Röntgen-Museum in Remscheid-Lennep Meilensteine der Wissenschaft zeigt, hat Gira im benachbarten Radevormwald mit dem Gira Sensotec und dem Gira Sensotec LED zwei vielseitige Bewegungsmelder entwickelt.

BELEUCHTUNG OHNE BLENDWIRKUNG

Sobald der Hochfrequenzsensor des Gira Sensotec eine Bewegung in einem vordefinierten Fernerfassungsbereich erkennt, schaltet er die Raumbelichtung gedimmt ein. So wird der Raum ausgeleuchtet, ohne die eintretende Person zu blenden. Wenn man aus einer dunklen in eine helle Umgebung tritt, müssen sich die Pupillen der Augen erst an das Licht gewöhnen. Die Technik verhindert, dass man blind und orientierungslos im Raum steht. Ein programmierbares Zeitfenster schaltet die Beleuchtung automatisch aus, sobald der Sensor keine Bewegungen mehr wahrnimmt.

8 SICHERHEIT



BERÜHRUNGSLOSES EINSCHALTEN

Im Nahbereich reagiert der Gira Sensotec auf Bewegung wenige Zentimeter von seiner Oberfläche entfernt, um die Raumbelichtung zu 100 Prozent einzuschalten. Ein Berühren des Schalters ist nicht nötig. Der Gira Sensotec ist der ideale Lichtschalter an sensiblen Orten wie Krankenhäusern, Arztpraxen, Kundentoiletten, Parkhäusern oder Hausfluren. Gerade dort, wo viel Publikumsverkehr herrscht, möchte man Lichtschalter so wenig wie möglich berühren. Anhaftender Schmutz, Bakterien und Viren werden bei jedem Schaltvorgang weitergereicht und sind ein Gesundheitsrisiko.

DREI GERÄTE IN EINEM

Der Gira Sensotec LED funktioniert auf dieselbe Weise. Nur hat er die Orientierungsleuchte gleich eingebaut. Sie wird eingeschaltet und dient der Orientierung im Raum, sobald eine Bewegung im Fernbereich registriert wird. Bei Bewegungen im Nahbereich wird die Raumbelichtung zu 100 Prozent eingeschaltet. Damit vereint der Gira Sensotec LED die Funktionen eines Bewegungsmelders, einer LED-Orientierungsleuchte und eines berührungslosen Lichtschalters in einem Gerät. Auch hier kann die Nachlaufzeit des eingeschalteten Lichts individuell bestimmt werden. Nach Ablauf und ohne weitere Bewegung wird die Lichtquelle automatisch ausgeschaltet.

SONAR STATT INFRAROT

Gewöhnliche Automatschalter arbeiten mit Infrarotsensoren. Sie registrieren die Wärme der Umgebung und reagieren auf Temperaturschwankungen. Wärme abstrahlende Körper lösen den Schaltvorgang aus. Sind Umgebung und Körper gleich warm, kann es zu Fehlauflösungen kommen. Der Gira Sensotec und der Gira Sensotec LED hingegen arbeiten anders. Sie senden elektromagnetische Wellen aus und erkennen an der ungleichmäßig reflektierten Frequenz, dass jemand in den Erfassungsbereich tritt. Das macht den Sensor temperaturunabhängig und zuverlässig.

NEUE EINSATZBEREICHE

Die neue Technik eröffnet neue Einsatzgebiete. Je nach Beschaffenheit von Wand und Türen (Dichte, Material) erfasst der Sensor auch Bereiche dahinter. Reflektierende Oberflächen können die Reichweite zusätzlich verstärken oder mindern. Das kann besonders hilfreich in verwinkelten Fluren, Treppenhäusern und Garagen sein. Bewegungen können auch durch Materialien wie Glas, Stein, Gipskarton und Holz hindurch erkannt werden. In Verbindung mit einem Koppelrelais können die Gira Sensotec-Geräte als berührungslose Türöffner zum Beispiel in öffentlichen Toiletten, Krankenhäusern, Pflegeeinrichtungen und Arztpraxen eingesetzt werden.

Weitere Infos unter www.gira.de und bei Ihrem Elektrofachbetrieb.



Der Gira Sensotec in E2 Reinweiß glänzend



Der Gira Sensotec LED in E2 Reinweiß glänzend



SICHERHEIT ZUM NACHRÜSTEN

Fehlerströme gefährden Menschen und Tiere. Gerade ältere Gebäude, die noch nicht über FI-Schutzschalter verfügen, können einfach und preiswert nachgerüstet werden.

Schon der Gedanke an die Tat ist hinterhältig: den unter Strom stehenden Fön in die wassergefüllte Wanne zu werfen, um die badende Person ins Jenseits zu befördern. Filmszenen wie diese kommen vor, rufen aber eher ein Lächeln statt Schauern hervor. Denn in Haushalten mit moderner und fachgerechter Elektroinstallation ist dieses Szenario undenkbar. Kaum, dass der Fön das Wasser berührt, wird auch schon der Strom abgeschaltet. In Bruchteilen von Sekunden unterbricht der Fehlerstromschutzschalter (FI-Schalter, als Abkürzung für F = Fehler und I als Formelzeichen der elektrischen Stromstärke, im Fachjargon RCD = engl. residual-current device) den Stromfluss auf allen Polen und verhindert damit, dass jemand zu Schaden kommt.

UNSICHTBARE UND TÖDLICHE GEFAHR

Fehlerströme stellen eine ernste, unsichtbare und tödliche Gefahr für Menschen und Tiere dar. Sie können durch schadhafte Kabel, defekte Elektrogeräte oder Feuchtigkeit entstehen. Gerät ein Mensch oder Tier in den Stromfluss, wird der Strom durch den Körper Richtung Erde umgeleitet. Das kann zum Tod, mindestens aber zu schweren Verletzungen und Verbrennungen führen. Die als „Sicherungen“ bekannten Leitungsschutzschalter oder Schmelzsicherungen sind keine Lebensretter. Sie reagieren zu langsam. Sie sollen lediglich



Die Gira FI-Schutzsteckdose in E2 Reinweiß glänzend



Die Gira FI-Schutzschalter in E2 Reinweiß glänzend

elektrische Geräte und Installationen bei einem Defekt schützen und Brände verhindern.

DIFFERENZ IM STROMFLUSS

Anders der FI-Schalter: Er überwacht den Stromfluss der an ihn angeschlossenen Stromkreise. Elektrische Geräte funktionieren üblicherweise mit einer gleichbleibenden Stromzufuhr: Was reingeht, fließt auch wieder ab. Berührt ein Lebewesen ein Strom führendes Bauteil oder eine frei liegende Litze, entsteht eine Differenz im Stromfluss. Schon bei einer Abweichung von 30 Milliampere reagiert der FI-Schalter und unterbricht den Stromkreis. Zwar spürt der Mensch noch einen Stromschlag, doch seine Wirkung ist nicht mehr lebensbedrohend. In jedem Falle sollte ein Fachmann hinzugezogen werden, um den Fehler zu beheben.

GESETZLICH VORGESCHRIEBENER SCHUTZ

Bei Neubauten in Deutschland ist ein in die Installation integrierter Fehlerstromschutz in Räumen mit Badewanne oder Dusche seit dem 1. Mai 1984 gesetzlich vorgeschrieben. Seit dem 1. Februar 2009 sind zudem alle Steckdosenstromkreise mit einem Bemessungsstrom von 20 Ampere

mit einem Fehlerschutzschalter auszurüsten. In älteren Gebäuden hingegen fehlt der Fehlerstromschutz häufig. Der Gesetzgeber sieht sich hier nicht in der Pflicht.

EINFACH NACHRÜSTEN

Experten empfehlen daher, Fehlerstromschutzschalter in Altbauten nachzurüsten. Ganz besonders dort, wo das Risiko eines Stromschlags besonders hoch ist: im Bad, im Kinderzimmer, in der Küche und im Außenbereich. Keine große Sache, wenn man sich für die Gira FI-Schutzsteckdose oder den Gira FI-Schutzschalter entscheidet. Die Gira FI-Schutzsteckdose wird einfach anstelle einer alten Steckdose installiert. Sie wird mit dem 230-Volt-Hausnetz und mit den übrigen Steckdosen des Raumes verbunden. So ist der Stromkreis in diesem Raum, zum Beispiel dem Bad, abgesichert.

SCHUTZ GEGEN STROMSCHLAG

Für den Keller oder Außenbereich empfiehlt sich der Gira FI-Schutzschalter. Hier ist das Risiko eines Stromschlags besonders hoch. Gerade beim Rasenmähen, Heckenschneiden oder Werkeln ist ein Kabel schnell mal beschädigt. Kommt Feuchtigkeit hinzu, kann es zu einem Stromschlag kommen. Der Gira FI-Schutzschalter wird in einer Unterputzdose installiert und sichert den Stromkreis des Kellers oder das Erdkabel im Garten ab. Er verhindert, dass Menschen und Tiere bei einem Stromschlag zu Schaden kommen. Als Funktionseinsätze aus dem Gira System 55 können Gira FI-Schutzschalter und Gira FI-Schutzsteckdose mit allen entsprechenden Abdeckrahmen der Gira Schalterprogramme kombiniert werden und fügen sich nahtlos in die Gira Elektroinstallation ein.

Weitere Infos unter www.gira.de und bei Ihrem Elektrofachbetrieb.



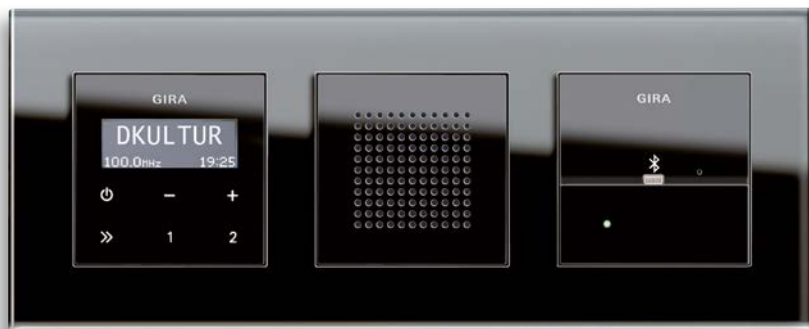


FLACH WIE DIE WAND

Das Gira Unterputz-Radio RDS ist eine Bereicherung der Gira Schalterwelt; mit ihm lassen sich überraschende Akzente setzen.

Von Lichtschaltern und Steckdosen ist man es ja gewohnt, dass sie flach an der Wand liegen und eine große Kombinationsvielfalt in Design, Farbe und Material bieten. Schließlich sollen sie zu jedem Einrichtungsstil passen. Aber erwartet man das auch von einem Radiogerät? Allerdings: Was wären die Alternativen? Unterbau- oder mobile Kombigeräte sind wahrlich keine Schönheiten. Dann schon lieber Musik aus dem Smartphone hören. Für hochwertiges Design bleibt nur die Suche im hochpreisigen Hi-Fi-Segment.





Gira Unterputz-Radio RDS mit Dockingstation in Esprit Glas schwarz

EINFACH UND INTUITIV

Das Gira Unterputz-Radio RDS hingegen ist nur über den Elektroinstallateur zu haben. Denn er installiert das Gerät, wie Schalter und Steckdosen von Gira auch, in Unterputzdosen. Die Technik und lästige Kabel verschwinden sicher in der Wand. Das kapazitive Sensorfeld reagiert bereits auf leichte Berührung. Funktionen wie Ein/Aus, Senderwahl und Lautstärke lassen sich einfach und intuitiv steuern. Das hochwertige Display mit RDS-Funktion zeigt alle wichtigen Informationen gut lesbar an, sogar die Uhrzeit.

WUNDERBARE AKZENTE AN DER WAND

Charakteristisch für das Gira Unterputz-Radio RDS ist seine Größe. Es fügt sich nahtlos in die Gira Schalterprogramme aus dem System 55, E22 und Flächenschalter ein. Sie bieten eine große Auswahl unterschiedlichster Design-, Farb- und Materialvarianten. Über 100 verschiedene Kombinationen sind möglich. So passt sich das Gira Unterputz-Radio RDS jedem Einrichtungsstil an und wird zu einem unverwechselbaren Objekt. Mit Rahmen in Aluminium, Chrom, Edelstahl, Linoleum-Multiplex oder farbigem Thermoplast sowie dem Bedieneinsatz und der Lautsprecherabdeckung in Schwarzglasoptik, Reinweiß oder Cremeweiß glänzend lassen sich wunderbare Akzente an der Wand setzen. Sensorfeld und Lautsprecherabdeckung können in Farbe und Material optional variieren und waagrecht oder senkrecht installiert werden. Das sorgt für zusätzlichen Reiz.

KLANGVOLLE ORTE

Das Gira Unterputz-Radio RDS findet garantiert Beachtung. Zum Beispiel, wenn es auf dem Gäste-WC installiert ist. Dank seines Nebeneinstelleneingangs lässt sich das Radio an einen Automatik- oder Lichtschalter koppeln. Es wird automatisch eingeschaltet, sobald jemand den Raum betritt oder das Licht einschaltet, und ausgeschaltet, wenn er den Raum wieder verlässt. So wird aus dem „stillen“ ein klangvolles Örtchen. Besonders empfehlenswert ist der Einsatz des Radios in Küche oder Bad. Sicher in der Wand gegen Stromschlag durch Spritzwasser installiert, hält es Arbeits- und Ablageflächen frei.

ALLES, WAS EIN RADIO BRAUCHT

So klein und platzsparend das Gira Unterputz-Radio RDS auch ist, es bietet alles, was ein Radio braucht, um für Unterhaltung zu sorgen. Ausgestattet mit einem Sendersuchlauf im Frequenzbereich von 87,50 bis 107,90 Megahertz lassen sich alle wichtigen Musik- und Informationssender ansteuern. Bei der Installation werden die beiden stärksten Sender gespeichert. Sie können jederzeit manuell verändert werden. Überträgt der

empfangene Sender das RDS-Signal, werden automatisch Sendername, Sendefrequenz und die aktuelle Uhrzeit auf dem gut lesbaren Display angezeigt. Ist der Sleep-Modus aktiviert, schaltet sich das Radio etwa 30 Minuten nach dem Einschalten automatisch wieder aus.

MONO, STEREO UND MEHR

Für die klare Soundwiedergabe sorgt ein neu konzipierter Lautsprecher, der zusammen mit dem Display oder separat installiert werden kann. Optional erhältlich ist ein Gira Zusatzlautsprecher für raumfüllenden Stereoklang. Das Radio erkennt die angeschlossenen Lautsprecher und schaltet automatisch auf Stereobetrieb um. Wem die Senderwiedergabe nicht genügt, der kann über die Gira Dockingstation oder die Gira Cinch-Steckdose ein Smartphone oder andere Audiogeräte anschließen und über die Lautsprecher des Gira Unterputz-Radios RDS abspielen. Vielseitiger und platzsparender geht es nicht.

Mehr Infos unter www.gira.de



Gira Unterputz-Radio RDS in Esprit Linoleum



KLASSIKER NEU AUFGELEGT

Klassiker in Form von analogen Tonträgern und Computerspielen aus den Anfängen des digitalen Zeitalters erleben gerade eine Renaissance. Hier folgt eine nicht ganz unpersönliche Einschätzung der Lage.

Ich erinnere mich noch sehr gut an meine erste CD. Mitte der 1980er Jahre wagte ich den Kauf dieses neuen Tonträgers. Ich entschied mich für „Local Hero“ von Mark Knopfler und fühlte mich beinahe selbst als Held. Der erste Silberling: 14 Musiktitel in einem Stück, beliebig abspielbar, ohne die Platte umzudrehen, kein Knacken oder Knistern mehr wie bei Vinyl- oder Schellackplatten, das war verlockend. Dumm nur, dass ich damals noch kein CD-Abspielgerät hatte. Lange stand der „Local Hero“ alleine im Regal.

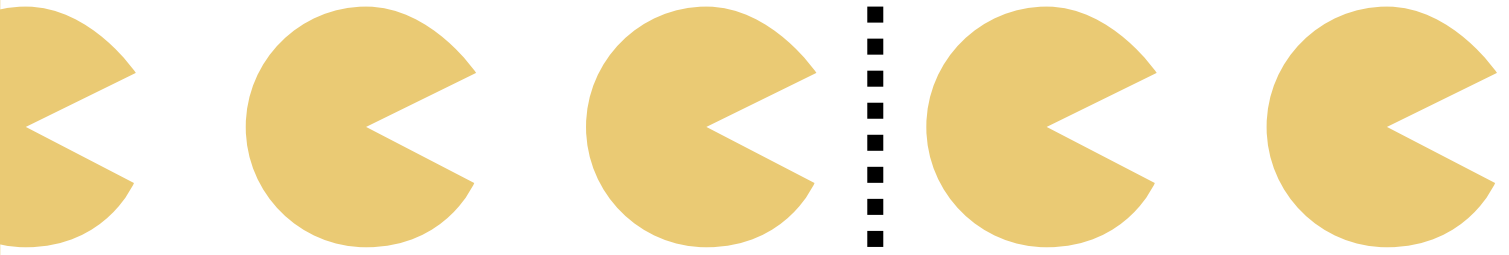
AUS ALT MACH NEU

Irgendwann war ein CD-Player gekauft. Doch die Klangrevolution floppte in meinen Ohren. Na gut, es waren die Anfänge. Heute, 30 Jahre später, verstauben die CDs in den Regalen. Musik nonstop ist angesagt. Abgespielt vom Smartphone, Server oder direkt aus dem Internet. Noch dazu

kostenlos. Die Digitaltechnik hat so viel vereinfacht: Fürs Abspielen genügt ein Knopfdruck oder Daumenwischen. Fürs Aufnehmen oder Rippen auch. Inzwischen gibt es Platten- und Kassettenspieler mit eingebauter USB-Buchse. Daran wird ein PC angeschlossen. Die Musik wird schon beim Abspielen des analogen Tonträgers automatisch digitalisiert und als Datei gespeichert. Für den optimalen Sound sorgt eine Software. Damit klingen sogar die alten Schallplatten wie neu.

MUSIKSAMMLUNG REDUZIERT

Auf diese Weise kann man seine alten Schätzchen auf Schellack und Vinyl konservieren. Sogar die ausgenudelten



Kassetten klingen wieder super. Kratz- und Knackgeräusche werden retuschiert. Allenfalls ein Hänger auf der Rille muss per Hand korrigiert werden. Je nach Speicherformat passt die Musiksammlung auf ein paar CDs oder verschwindet auf einer Harddisk.

MUSIKGENUSS GEHT ANDERS

Um Musik zu genießen, ziehe ich die Schallplatten den Silberlingen dennoch vor. Die Musik klingt lebendiger, weicher und vielschichtiger. Außerdem mag ich die bunten Pappcover und farbigen Sonderpressungen. Und ich liebe die Rituale, um eine Platte aufzulegen: die Schallplatte aus den zwei Papierhüllen gleiten zu lassen, den Staub mit der Grafitbürste zu entfernen, den Tonarmlift zu betätigen und das Aufsetzen der Nadel zu vernehmen. Vor allem aber genieße ich den breiten Tonumfang, der jede Nuance der Instrumente und Stimmen erkennen lässt. Und ja, das leise Knistern stört. Auch das Plattenwenden nach nicht einmal einer halben Stunde. Meine erste Schallplatte war übrigens „Watch“ von Manfred Mann’s Earth Band, und ich spiele sie noch immer gerne ab. Gerade erlebt Vinyl eine Renaissance, obwohl die Schallplatten nie wirklich weg waren. Insbesondere im Bereich Klassik und Jazz sowie unter Hi-Fi-Enthusiasten haben sie die digitale Revolution überlebt.

KLÖTZCHEN MIT PINGPONGMELODIE

Und noch etwas feiert gerade seine Wiedergeburt: Computerspiele aus den Anfängen der digitalen Zeit. Kaum nachvollziehbar, dass die Nutzer ganz wild die Pfeiltasten der Tastatur abwetzen angesichts monochromer Klötzchengrafik zu monotonen Klängen. Heute legendär: das Ping und Pong des ersten virtuellen Tennisspiels von Atari 1972, genannt Pong. Die Space Invaders näherten sich 1978 bereits mit bedrohlicher Viertertonmelodie. 1980 begab sich Pac-Man mit dem Pac-Man-Doodle auf Geisterjagd. Und heute? Ist die virtuelle Realität erreicht und vom Original nur schwer zu unterscheiden. Donkey-Kong, Frogger und Super Mario melden sich als Legenden zurück. Sie können mit aktuellen Betriebssystemen im Internet gespielt werden. Ein gewagter Schritt in die Kindheit. Vor allem wegen der Erkenntnis, dass entweder die Spiele schneller oder die Spieler langsamer geworden sind. Einfach „Spieleklassiker“ in die Suchmaschine eintippen und los geht’s. Doch Vorsicht: Suchtgefahr!

4

2



Wikingerepos und vier Kilometer Kunst

Die dänische Universitäts- und Hafenstadt Aarhus ist europäische Kulturhauptstadt 2017. Unter dem Motto „Rethink“ inszenieren die Dänen ihre Stadt als kulturelles Laboratorium für magische Erlebnisse.

Magisch wird es, wenn Pferde über das begrünte Dach des Moesgaard Museums für Ur- und Frühgeschichte galoppieren und sich bärbeißige Wikinger eine wilde Schlacht auf dem erdwallähnlichen Gelände liefern. Immerhin haben sie Aarhus um 770 gegründet. Deshalb dürfen die Urväter im Kulturhauptstadtjahr 2017 nicht fehlen. Von der Innenstadt bis an den Strand erstreckt sich das Kunstprojekt „Der Garten – Zeitenende, Zeitenbeginn“. Das ARoS, Aarhus' bedeutendstes Kunstmuseum, zeigt auf vier Kilometern Länge nicht nur Kunst, sondern auch die dramatischen Veränderungen in der Beziehung zwischen Mensch und Natur während der letzten 400 Jahre.

NACHDENKLICH UND EXPERIMENTELL

Aarhus sieht sich als interdisziplinäres Laboratorium: „Rethink“ (überdenken, neu durchdenken) lautet das Motto für 2017. Verstanden als eine Denkweise, die auf Veränderung, Innovation und Mut für eine gemeinsame Zukunft baut. Man muss heute offen, anders und besser handeln und denken als gestern und nachhaltige Lösungen finden. Kritische Töne einer Stadt, die Tag für Tag in schillernden Regenbogenfarben betrachtet wird. „Your rainbow panorama“ nennt Olafur Eliasson sein begehrtes Kunstwerk. Das Rondell aus farbigen Glasscheiben auf dem Dach des ARoS öffnet einen bunten Blick auf die City, die Hafenanlagen, den Strand und das Meer.

KULTUR, KUNST UND KULINARIK

Der dänische Künstler gibt sich auch 2017 die Ehre: Zusammen mit dem Komponisten und Musiker Jamie xx sowie dem britischen Choreografen Wayne McGregor inszeniert er das zeitgenössische Ballett „Tree of Codes“ nach dem gleichnamigen Buch von Jonathan Safran Foer, umgesetzt vom Pariser Opernballett. Und noch eine Adaption sorgt für Furore: Die Filmtrilogie der dänischen Oscar-prämierten Regisseurin Susanne Bier wird auf die Bühne gebracht. Dabei lockt die Universitäts- und Hafenstadt ohnehin mit einer ungeheuren Vielfalt an Kultur, Kunst und Kulinarik.



Das Kunstmuseum



Abendstimmung im Hafen

HISTORIE UND GEGENWART

In „Den Gamle By“ (Die alte Stadt) schlendert man durch typische Straßenzüge dänischer Handelsstädte aus dem 16. bis 20. Jahrhundert. Sie sind Teil des Freilichtmuseums, das 1909 als erstes seiner Art weltweit eröffnet wurde. Das Latinerkvarteret (Quartier Latin) hingegen ist historisch gewachsen. Neben Kopfsteinpflaster und bunt getünchten Häusern aus dem 16. Jahrhundert machen charmante kleine Läden mit Kunsthandwerk, Mode und Design, gemütliche Hinterhofcafés und Restaurants den Stadtteil zu einem beliebten Treffpunkt.



Häuser in der alten Stadt

PARADIESISCHE ZUSTÄNDE

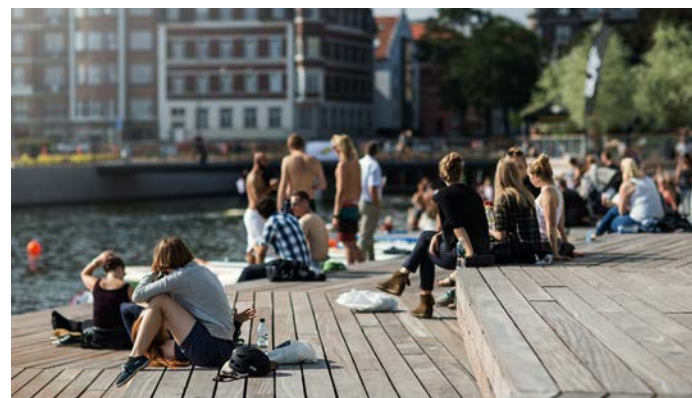
Wer shoppen will, stürzt sich in die „Strøget“, die 850 Meter lange Fußgängerzone. Mehr als 100 Geschäfte reihen sich zwischen Bahnhof und der Domkirche. Der Bahnhof selbst ist mit dem größten Einkaufszentrum, der „Bruun's Galleri“, mit rund 90 Geschäften verbunden. Südlich davon liegt „Frederiksbjerg“. Das Stadtviertel bietet Delikatessläden, Märkte und Restaurants. Etwas abseits der hektischen Einkaufsstraßen entdeckt man das malerische Aarhus: Møllestien am Mølleparken ist für viele die schönste und idyllischste Straße mit Kopfsteinpflaster, kleinen, bunt gestrichenen Häusern aus dem 18. Jahrhundert und farbenprächtigen Stockrosen. Besonders fallen in Aarhus die vielen grünen Oasen auf, die zum Sonnenbaden, Picknicken und Flanieren einladen.



Wikingerspiele auf dem Dach des Moesgaard Museums

SPEKTAKULÄRE ARCHITEKTUR

Im neuen Stadtteil Aarhus Ø, der gerade in Hafennähe entsteht, ist für Beschaulichkeit kein Platz. Neuestes Wahrzeichen ist der „Isbjerget“. Der Wohnkomplex mit wild gezackten Dachzinnen und asymmetrischer Fassade ist schon sehr eigenwillig. Das Dokk 1 liegt wie ein massiger Block an der Wasserlinie. Das Multimediahaus mit Bibliothek ist Begegnungsstätte und Bürgertreff. Im offenen Treppenhaus hängt eine drei Tonnen schwere Skulptur in Form einer Rohrglocke. Ihr Klöppel wird im Aarhuser Universitätskrankenhaus fernausgelöst, sobald ein Kind geboren wurde. Kurioses gibt es also genug in der Kulturhauptstadt 2017.



Chillen am Wasser

und am Moosgaardstrand

Weitere Infos in der Aarhus-App und im Internet:

www.visitaarhus.de

www.aarhus2017.dk/de

www.visitdenmark.de

wowtravel.me/top-8-things-to-do-in-aarhus/





Skiferien im Märchenschloss

Statt Hochadel treffen sich heute Gäste aus aller Herren Länder im Maloja Palace. Das ehemalige Grandhotel öffnet sich auch für schmale Geldbeutel.



Wow, ein richtiges Märchenschloss! Neu ankommende Gäste, die mit ihrem Gepäck durch den Tiefschnee Richtung Eingang stapfen, geraten beim ersten Blick auf das Maloja Palace gerne ins Schwärmen. Imposant ragt die mächtige Neorenaissancefassade des ehemaligen Luxushotels fünf Stockwerke in die Höhe. Die Fensterscheiben des Wintergartens sind mit Jugendstilgravuren verziert. Hier den Urlaub zu verbringen, das hat was, sagt eine Urlauberin. In der Lobby ist die Geschichte des Hauses mit Fotos, Zeitungsartikeln und zahlreichen Relikten einer glanzvollen Ära an den Wänden dokumentiert.

ATEMBERAUBENDE SCHÖNHEIT

Ein belgischer Graf ließ die Luxusherberge 1884 am Ufer des Silsersees im 310-Seelen-Bergdorf Maloja errichten – nur 16 Kilometer vom mondänen St. Moritz entfernt. Damals zählte sie zu den modernsten und größten Hotels der Welt. Auch wenn die Teppiche in der Eingangshalle inzwischen etwas verschlissen sind und an einigen Stellen der Außenfassade der Putz bröckelt, die Zeit, in der hier die Crème de la Crème im riesigen Speisesaal tafelte und der



Adel im Ballsaal auf dem blank gewienerten Parkett tanzte, ist allgegenwärtig. Zumal die hohe, von sechs massiven Säulen getragene Eingangshalle und das schmiedeeisern eingefasste Treppenhaus, das mehrere Meter breit über vier Etagen nach oben führt, noch immer atemberaubend schön sind.

UNGEZWUNGENE ATMOSPHÄRE

Von der klassischen Hoteletikette ist allerdings nichts zu spüren. Gäste aus aller Herren Länder flanieren heute in ungezwungener Atmosphäre durch die Säle, räkeln sich in den bequemen Sofas des großzügig dimensionierten Wintergartens und genießen die famose Aussicht auf den Silsersee. Zu verdanken ist das dem italienischen Millionär Amadeo Clavarino, der das Maloja Palace 2006 erwarb und umfassend renovieren ließ. Um die 50 Suiten, 35 Doppelzimmer und die einfachen Mehrbettzimmer mit Leben zu füllen, kooperiert der Inhaber auch mit Sportclubs. Getrennt vom eigentlichen Hotelbetrieb bieten die Veranstalter in der Wintersaison kostengünstige Aufenthalte inklusive Anreise, Halbpension und Erkundungstouren durch die Skigebiete an.

LOIPEN UND LECKEREIEN

Wintersportler können sich im Oberengadin nach Herzenslust austoben. Ein Netz von 220 Loipenkilometern, das die Seen und Ebenen umspannt, macht die Region zu einem Mekka für Langläufer. Alljährlich schnallen auf dem Silsersee 13.000 Langlaufbegeisterte beim weltberühmten Engadiner Skimarathon die Bretter an. Wer es gemächlicher mag, spaziert über das Eis ins benachbarte Sils Maria, um in einem der Cafés die Spezialitäten der Region zu genießen. Unbedingt probieren: Engadiner Nusstorte, die auch als Mitbringsel sehr beliebt ist.

MONDÄNE NÄHE

Die Abfahrtsläufer zieht es schon am frühen Morgen auf die Pisten von St. Moritz. Der Skibus hält direkt vor dem Hotel und steuert mehrere Stationen an. Mit sanft gewellten Hügeln, makellosen Schneewiesen, breiten Pisten und der grandiosen Kulisse ist die Corviglia so etwas wie der Genießerberg des Nobelortes. Für den Einkehrschwung in einer der gemütlichen Hütten ist allerdings ein gut gefülltes Portemonnaie von Vorteil. Deutlich alpiner und spektakulärer stellt sich die Szenerie gegenüber am Piz Corvatsch dar. Die Bergstation befindet sich in 3.300 Metern Höhe. Die Abfahrt über den breiten Gletscher ist ein Sahnehäubchen für jeden Brettlfan. Neben den mächtigen Bergmassiven und den grandiosen Ausblicken auf gigantische Gipfel, wie den 4.049 Meter hohen Piz Bernina punktet die Region auch beim Wetter. Die Kombination aus einem trockenen und kalten, aber sonnigen Klima und die Lage an der Grenze zu Italien verwöhnt die Graubündner mit 322 Sonnentagen im Jahr.

Mehr Infos unter:

www.malojapalace.com

www.kopfueber-sportreisen.de

Fachbetrieb für intelligente
Elektroinstallation



**Volt. Ampère. Ohm
ohne uns gibt's keinen Strom**

Elektro V. Henschke GmbH
Erkelenser Straße 182
41849 Wassenberg

Tel 0 24 32 - 80 617
Fax 0 24 32 - 81 046

info@ElektroHenschke.de
www.ElektroHenschke.de

Unser Notdienst ist 24 Stunden für Sie
erreichbar: Tel 0 24 32 - 80 617



**Volt. Ampère. Ohm
ohne uns gibt's keinen Strom.**

Wer sich für ein Gira Produkt entscheidet, setzt auf moderne Elektroinstallation, die in Qualität, Komfort und Design höchsten Ansprüchen gerecht wird. Gut zu wissen, dass es einen Partner in Ihrer Nähe gibt, der Ihnen dieses hohe Niveau auch bei Installation und Service bietet.

Elektro V. Henschke GmbH steht Ihnen seit 1976 als kompetenter Fachbetrieb mit Rat und Tat zur Seite. Die zehn Mitarbeiter unseres Familienbetriebes sorgen dafür, dass Ihre Wünsche nach zeitgemäßer Elektroinstallation in Erfüllung gehen.

Individuelle Beratung bieten wir Ihnen zu den Themen:

- Neubau
- Renovierung und Modernisierung
- Planung und Konzeption

Unsere Schwerpunkte setzen wir in den Bereichen:

- Elektroinstallation
- Bussysteme z. B. Funk, EIB
- Sicherheitstechnik
- Kundendienst für weiße Ware

Gerne zeigen wir Ihnen, welche faszinierenden Möglichkeiten moderne Elektroinstallation auch Ihnen bietet. Sie können sicher sein: Bei uns bekommen Sie heute Lösungen, die Sie auch morgen noch begeistern.

Wir freuen uns darauf, Sie persönlich zu beraten. Rufen Sie uns an.





RATEN UND GEWINNEN

Wer denkt nicht gerne an die Zeit wilder Partys zurück, als Singles, Maxis und 33-er Vinyl in Mode waren? Lassen Sie Ihre Schallplatten nicht im Keller verstauben. Hauchen Sie Ihnen neues Leben ein. Wir verlosen einen Audio-Technica Stereo-Plattenspieler, mit dem Sie Ihre Schallplatten nicht nur abspielen, sondern auch über einen Rechner verlustfrei digitalisieren können. Die integrierte USB-Schnittstelle sorgt für die treiberlose Plug & Play-Verbindung zu Ihrem Mac oder PC (Software liegt bei). Der zugstarke Direktantrieb beschleunigt den Aluminiumteller mit Schutzmatte auf drei Geschwindigkeiten (33/45/78 RPM), vor- und rückwärts. Sogar Scratchen ist möglich. Dank des Stroboskops am Plattenteller kann man die Drehzahl exakt trimmen. Der zuschaltbare Vorverstärker erlaubt auch den Betrieb über einen Line-Eingang am Verstärker, falls Phono nicht vorhanden ist. Den vollautomatischen Plattenspieler liefern wir inklusive Haube und Tonabnehmersystem.

Lösen Sie unser Kreuzworträtsel und schicken Sie uns das Lösungswort mit der beiliegenden Antwortkarte zu. Mit etwas Glück können Sie schon bald Ihre DJ-Qualitäten unter Beweis stellen. Wir drücken Ihnen die Daumen.

| | | | | | | | | | | | | | | | | | |
|--|---------|--------------------|--------------------------|---------|--|---|-------------------------------------|---------------------|---------------------------------------|----|----|----|----|----|----|----|----|
| Blas- musiker | ▽ | Absatz- politik | ▽ | Unsitte | Glücks- bringer | ▽ | Eigen- name der Eskimos | ▽ | ein Wohn- raum | | | | | | | | |
| Nadel- baum | ▶ | | | 13 | | | | | ▽ | | | | | | | | |
| | ◁ | | | | flügel- loses Insekt | ▶ | | | | | | | | | | | |
| Südende von Amerika (Kap...) | | Dünge- mittel | ◁ | 7 | | | West- euro- päer | ◁ | 4 | | | | | | | | |
| ein Kino- platz | ▶ | | | | | ◁ | 3 | | | | | | | | | | |
| | ◁ | | | 15 | ohne Inhalt | | | ein Rätsel lösen | ◁ | | | | | | | | |
| ersatz- weise | populär | feiner Spott | | Radau | ▶ | | | | 18 | | | | | | | | |
| inner- halb | ▽ | ▽ | ◁ | 6 | | | griechi- sche Insel | | | | | | | | | | |
| ältere physikal. Energie- einheit | ▶ | | ◁ | 12 | nord- amerika- nisches Wildrind | ▶ | Tanz- figur der Quadrille | | | | | | | | | | |
| Amts- sprache in Indien | | | Bier- her- steller | ▶ | | ◁ | 14 | | | | | | | | | | |
| | | | | ◁ | | arabisch: Sohn | ▶ | | ◁ | | | | | | | | |
| Schul- note | ▶ | | | | | chem. Zeichen f. Ruther- fordium | akade- mischer Grad (Abk.) | | Initialen von Sänger Gildo † | | | | | | | | |
| | ◁ | | be- stellen | ◁ | 17 | | | ◁ | 2 | | | | | | | | |
| Spitz- name Lincolns | ◁ | Erkun- digung | ▶ | | | ◁ | 10 | | ◁ | | | | | | | | |
| | | | | | | | | | 5 | | | | | | | | |
| <small>DEKE-PRES-10114-2</small> | | | | | | | | | | | | | | | | | |
| 1 | 2 | 3 | 4 | 5 | 6 | 7 | 8 | 9 | 10 | 11 | 12 | 13 | 14 | 15 | 16 | 17 | 18 |

Einsendeschluss ist der 31.03.2017

Ich stimme zu, dass Gira und Gira Fachhändler mich kontaktieren, um mich über Produkte und Services zu informieren. Die Teilnahme am Gewinnspiel ist nicht an eine Bestellung gebunden. Der Rechtsweg ist ausgeschlossen. Die Gewinne können nicht in bar abgelöst werden. Mitarbeiter der Firma Gira und deren Angehörige sind vom Gewinnspiel ausgeschlossen.



Gewinnen Sie einen Audio Technica Stereo-Plattenspieler, im Wert von 380,- Euro

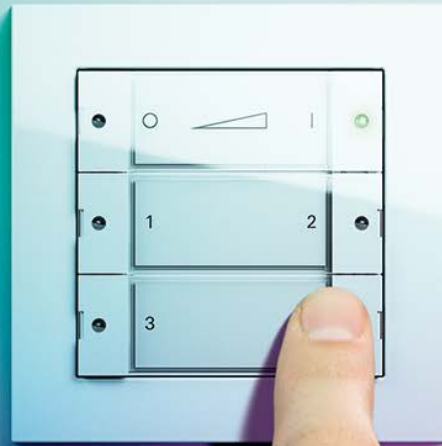
Lichtstimmungen einfach schalten und dimmen

Gira ZigBee® Light Link Funk-Wandsender

Mit dem ZigBee® Light Link Funk-Wandsender von Gira lassen sich Smart-Lighting-Systeme auf Basis von ZigBee® Light Link wie z. B. Philips Hue oder Osram Lightify einfach und bequem steuern. Dies umfasst das Dimmen und Schalten von Einzellichtern und Leuchtengruppen ebenso wie den Aufruf von ganzen Lichtszenen. Hinzu kommen Programmierfunktionen, wie die Bildung von Leuchtengruppen, die Steuerung von Farbe oder Farbtemperatur sowie die Szenenprogrammierung auch ohne herstellerspezifische Gateways oder Bridges.

Der Gira ZigBee® Light Link Funk-Wandsender ist als batteriebetriebenes Gerät frei positionierbar. Auf glatten Flächen wie Glas und Holz lässt er sich mithilfe einer Grundplatte einfach aufkleben. Neben der Montage als Einzelgerät kann er ohne Stemm- und Putzarbeiten auch bereits installierte Schalterkombinationen erweitern.

Mehr Informationen unter www.gira.de/zigbee



GIRA

Abbildung: Gira ZigBee® Light Link Funk-Wandsender, Gira E2, Reinweiß glänzend



Intelligente Gebäudetechnik von Gira

Made in Germany

Ja, ich möchte gewinnen.

Hier ist das Lösungswort:

| | | | | | | | | | | | | | | | | | |
|---|---|---|---|---|---|---|---|---|----|----|----|----|----|----|----|----|----|
| 1 | 2 | 3 | 4 | 5 | 6 | 7 | 8 | 9 | 10 | 11 | 12 | 13 | 14 | 15 | 16 | 17 | 18 |
|---|---|---|---|---|---|---|---|---|----|----|----|----|----|----|----|----|----|

Ich bitte um Vereinbarung eines unverbindlichen Beratungstermins.

Ich interessiere mich für

ZigBee® Light Link

den Gira Sensotec und den Gira Sensotec LED

Name Vorname

Straße/Nr.

PLZ/Ort

Telefon / Fax

E-Mail

Datum / Unterschrift

Ich stimme zu, dass Gira und Gira Fachhändler mich kontaktieren, um mich über Produkte und Services zu informieren. Die Teilnahme am Gewinnspiel ist nicht an eine Bestellung gebunden. Der Rechtsweg ist ausgeschlossen. Die Gewinne können nicht in bar abgelöst werden. Mitarbeiter der Firma Gira und deren Angehörige sind vom Gewinnspiel ausgeschlossen. Einsendeschluss: 31.03.2017.

| |
|------------------------------------|
| Bitte ausreichend frankieren |
|------------------------------------|

Elektro V. Henschke GmbH
Erkelenzer Straße 182
41849 Wassenberg